

Information du Département

DEPARTEMENT DE LOIRE-ATLANTIQUE

Hôtel du Département - 3, quai Ceineray – BP 94109

44041 Nantes cedex 1 - Tél. 02 40 99 10 00

loire-atlantique.fr

Loire
Atlantique

La première phase de mise à 2x2 voies de la déviation de Port-Saint-Père (RD 751) va débuter lundi 4 octobre

Déviation de Port-Saint-Père : début des travaux de doublement

Le Département de Loire-Atlantique conduit le projet de doublement de la déviation de Port-Saint-Père, partie intégrante de l'itinéraire Nantes – Pornic.

Les études détaillées étant désormais finalisées, une première intervention est programmée de nuit pour les travaux préparatoires à partir de la nuit du lundi 4 au mardi 5 octobre et jusqu'à la nuit du jeudi 7 au vendredi 8 octobre.

La RD 751 fermée de nuit du lundi 4 au vendredi 8 octobre

Les nuits du lundi 4 au vendredi 8 octobre, la RD 751 sera fermée de 20h30 à 5h30 entre les échangeurs de Port-Saint-Père et Bouaye les Côteaux. L'échangeur de la Haute Galerie sera également totalement fermé pendant ces nuits et les deux bretelles nord resteront fermées le jour.

Des déviations seront mises en place à partir des échangeurs de Port-Saint-Père et Bouaye-les-Côteaux via les agglomérations de Bouaye, Saint-Léger-Les Vignes et Port-Saint-Père.

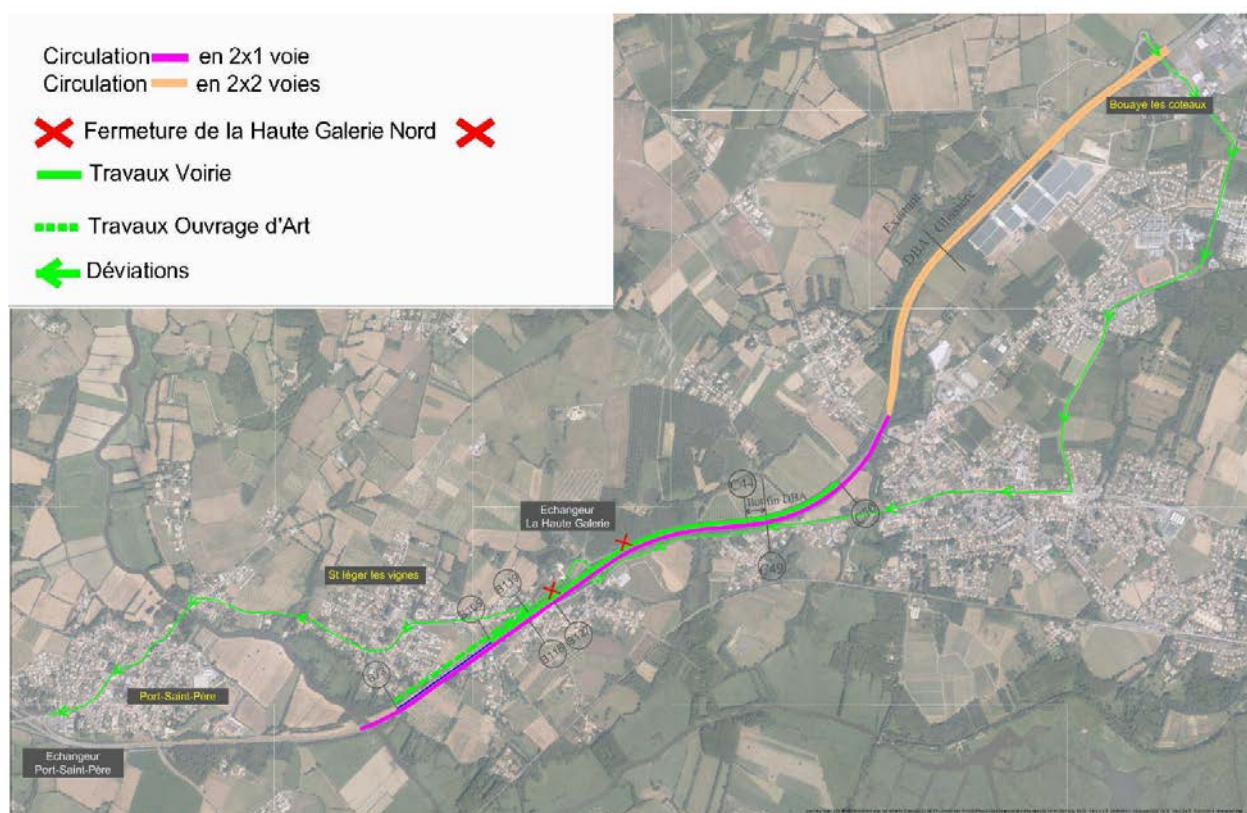


Début de réalisation de la chaussée nord à partir du 11 octobre

La phase de réalisation de la chaussée nord de la déviation de Port-Saint-Père et de construction des écrans anti-bruit débutera le lundi 11 octobre pour une durée d'un an.

Cette phase nécessitera, au niveau de Bouaye, un rabattement anticipé de la circulation sur la RD 751 en direction de Pornic. Une signalisation de chantier renforcée sera mise en œuvre sur environ 2,5 km au droit des travaux permettant de maintenir la circulation sur la RD 751 en direction de Nantes et de Pornic.

Les bretelles nord de l'échangeur de la Haute Galerie resteront fermées durant cette phase et des déviations seront mises en place à partir des échangeurs de Port-Saint-Père et Bouaye-les-Côteaux via les agglomérations de Bouaye, Saint-Léger-Les Vignes et Port-Saint-Père.



Une nouvelle chaussée au nord de la déviation

L'opération consiste à mettre à 2x2 voies la RD 751 entre Saint-Léger-les-Vignes (extrémité de la déviation de Bouaye) et l'échangeur de la RD 758 (route de Noirmoutier) à Port-Saint-Père. Soit une longueur totale de **4,3 km**.

Concrètement, les travaux consistent à :

- Aménager une nouvelle chaussée au nord de la déviation actuelle et renforcer la chaussée existante.
- Conforter le viaduc existant franchissant l'Acheneau et le doubler par la construction d'un second viaduc d'une longueur totale de 206 m.
- Créer une liaison de raccordement de la RD 64 sur l'échangeur de la RD 758 pour faciliter son accès.
- Construire des dispositifs de protection acoustique (merlons et écrans) conformément à la réglementation.

Le coût total de l'opération est estimé à **28,9 M€** avec une participation financière de la Région des Pays de la Loire à hauteur de 3,223 M€ (le Département assure le financement des 25,677 M€ restants).

Quatre grandes phases de travaux

Le chantier du doublement de la déviation de Port-Saint-Père va s'opérer en quatre grandes phases :

- ➔ Réalisation des travaux à l'est de l'Acheneau, sur la commune de Saint-Léger-les-Vignes (de l'extrémité de la 2x2 voies existante jusqu'au passage inférieur de la rue de la Rive) : chaussée, écrans, équipements.
- ➔ Franchissement de l'Acheneau : réalisation du viaduc et des chaussées, écrans, équipements.
- ➔ Réalisation des travaux sur la portion Ouest, dans la commune de Port-Saint Père, ainsi que du raccordement de la RD 64 sur la RD 178 : chaussée, écrans, équipements.
- ➔ Confortement du viaduc existant.

Informations en temps réel sur les conditions de circulation sur les routes départementales, le pont de Saint-Nazaire et les bacs de Loire:

inforoutes.loire-atlantique.fr